

Stand: 2024.07.19



Die Vitramo-Teilspeicherheizung

VFS-2200H

Die Elektro-Teilspeicherheizung wird ortsfest als Wand-Heizelement Aufputz an der Wand zur Beheizung geschlossener Räume im Wohn- und Arbeitsumfeld eingesetzt.

Das Wand-Heizelement der Baureihe VFS besteht aus einem pulverbeschichteten Metallgehäuse. In einem besonderen Herstellungsverfahren werden die Heizleiter in spezielle Keramik-Platten eingegossen. Somit kann die elektrische Energie direkt im Stein nahezu ohne Verluste in Wärme umgewandelt werden. Diese Wärme wird in den Keramik-Platten gespeichert und sorgt so auch nach dem Abschalten der Stromzufuhr für eine gleichmäßige Wärmeabgabe. Die Wärmeabgabe erfolgt sowohl als Infrarotstrahlung vom Heizkörper aus in den Raum als auch über die einzeln angeschweißten Heizrippen als Konvektionswärme.



Der Netzanschluss erfolgt über ein Anschlusskabel mit Schutzkontaktstecker. Alternativ kann das Heizelement auch fest angeschlossen werden.

Für einen ökodesign-konformen Betrieb verfügt die Teilspeicherheizung der Baureihe VFS über einen entsprechenden fest eingebauten Raumthermostat.

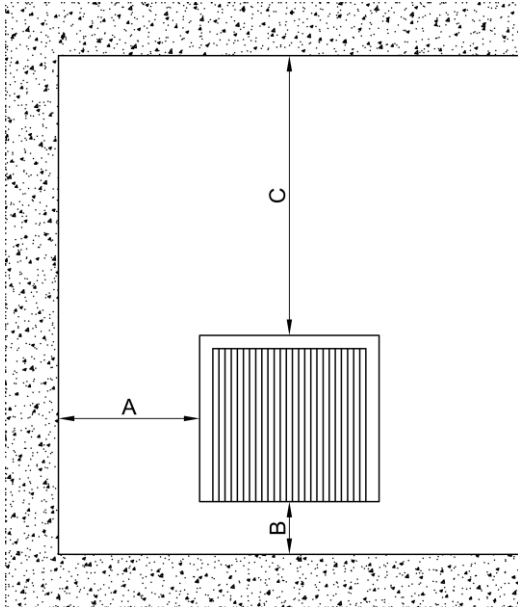
Bezeichnung:	VFS-2200H
Farbe:	Signalweiß, ähnlich RAL 9003
Montageart:	Aufputz-Montage an der Wand
Abmessung (B x H x T):	680 x 1240 x 70 mm
Gewicht:	66,0 kg
Schutzart:	IP20
Schutzklasse:	I
Temperatur:	max. 75 °C
Spannung:	220-240 VAC / 50 Hz
Leistung:	2200 W
Nennstrom:	9,6 A
Leistungsfaktor (cos φ):	1,0
Elektrischer Anschluss:	Anschlusskabel ~1,2 Meter mit Schutzkontaktstecker
Verpackung:	Karton – Abmessung: 1400 x 890 x 110 mm – Gewicht: 68,0 kg – VPE: 1 Stück
GTIN-Nummer:	4250939309156



Mindestabstände

Berücksichtigen Sie bei der Montage folgende Mindestabstände:

Aufputz-Montage:



$A \geq 5 \text{ cm}$
 $B \geq 8 \text{ cm}$
 $C \geq 10 \text{ cm}$

Ist die Teilspeicherheizung von Baumaterialien der Baustoffklasse B2 umgeben, gelten folgende Mindestabstände:

$A \geq 10 \text{ cm}$
 $B \geq 8 \text{ cm}$
 $C \geq 15 \text{ cm}$

- A: Mindestabstand zur Wand oder anderen Gegenständen im Raum direkt neben dem Heizelement.
- B: Mindestabstand zum Boden.
- C: Mindestabstand zu Gegenständen im Raum oder Bauelementen, wie einer Fensterbank oder Decke, direkt oberhalb des Heizelementes.

Raumtemperaturkontrolle

Die Teilspeicherheizungen der Baureihe VFS verfügen über einen fest eingebauten ökodesignkonformen Raumthermostat und benötigen somit keine weiteren Komponenten zur Raumtemperaturkontrolle.



Produktinformation

Modellkennung: Vitramo-Heizelement VFS-2200H			
Anwendung: ortsfestes elektrisches Einzelraumheizgerät			
Angabe	Symbol	Wert	Einheit
Wärmeleistung			
Nennwärmeleistung	P_{nom}	2,2	kW
Mindestwärmeleistung (Richtwert)	P_{min}	k.A.	kW
Maximale kontinuierliche Wärmeleistung	$P_{max,c}$	2,2	kW
Hilfsstromverbrauch			
Bei Nennwärmeleistung	e_{lmax}	k.A.	kW
Bei Mindestwärmeleistung	e_{lmin}	k.A.	kW
Im Bereitschaftszustand	e_{lSB}	k.A.	kW
Angabe			
Art der Wärmeleistung / Raumtemperaturkontrolle			
einstufige Wärmeleistung, keine Raumtemperaturkontrolle			Nein
zwei oder mehr manuell einstellbare Stufen, keine Raumtemperaturkontrolle			Nein
Raumtemperaturkontrolle mit mechanischem Thermostat			Nein
mit elektronischer Raumtemperaturkontrolle			Nein
elektronische Raumtemperaturkontrolle und Tageszeitregelung			Nein
elektronische Raumtemperaturkontrolle und Wochentagsregelung			Ja
Sonstige Regelungsoptionen			
Raumtemperaturkontrolle mit Präsenzerkennung			Nein
Raumtemperaturkontrolle mit Erkennung offener Fenster			Ja
mit Fernbedienungsoption			Ja (1)
mit adaptiver Regelung des Heizbeginns			Ja
mit Betriebszeitbegrenzung			Nein
mit Schwarzkugelsensor			Nein
Hersteller:	Vitramo GmbH Zur Altenau 6 97941 Tauberbischofsheim Tel: 09341 85894-0 Web: www.vitramo.com		

Noten:

1: In Kombination mit der App "Electric Smart Heater"

Sie finden mehr Informationen auf der Produktseite .

