

Stand: 2024.07.19



Die Vitramo-Teilspeicherheizung

VFS-1000M

Die Elektro-Teilspeicherheizung wird ortsfest als Wand-Heizelement Aufputz an der Wand zur Beheizung geschlossener Räume im Wohn- und Arbeitsumfeld eingesetzt.

Das Wand-Heizelement der Baureihe VFS besteht aus einem pulverbeschichteten Metallgehäuse. In einem besonderen Herstellungsverfahren werden die Heizleiter in spezielle Keramik-Platten eingegossen. Somit kann die elektrische Energie direkt im Stein nahezu ohne Verluste in Wärme umgewandelt werden. Diese Wärme wird in den Keramik-Platten gespeichert und sorgt so auch nach dem Abschalten der Stromzufuhr für eine gleichmäßige Wärmeabgabe. Die Wärmeabgabe erfolgt sowohl als Infrarotstrahlung vom Heizkörper aus in den Raum als auch über die einzeln angeschweißten Heizrippen als Konvektionswärme.



Der Netzanschluss erfolgt über ein Anschlusskabel mit Schutzkontaktstecker. Alternativ kann das Heizelement auch fest angeschlossen werden.

Für einen ökodesign-konformen Betrieb verfügt die Teilspeicherheizung der Baureihe VFS über einen entsprechenden fest eingebauten Raumthermostat.

Für den ortsbeweglichen Einsatz in gut isolierten Räumen oder für den gelegentlichen Gebrauch sind Standfüße und Laufrollen erhältlich.

Bezeichnung:	VFS-1000M
Farbe:	Signalweiß, ähnlich RAL 9003
Montageart:	Aufputz-Montage an der Wand oder ortsbeweglich mit zusätzlichen Standfüßen oder Laufrollen (nur für gut isolierte Räume oder für den gelegentlichen Gebrauch geeignet)
Abmessung (B x H x T):	680 x 630 x 70 mm
Gewicht:	36,0 kg
Schutzart:	IP20
Schutzklasse:	I
Temperatur:	max. 75 °C
Spannung:	220-240 VAC / 50 Hz
Leistung:	1000 W
Nennstrom:	4,3 A
Leistungsfaktor (cos φ):	1,0
Elektrischer Anschluss:	Anschlusskabel ~1,2 Meter mit Schutzkontaktstecker
Verpackung:	Karton – Abmessung: 790 x 760 x 110 mm – Gewicht: 38,0 kg – VPE: 1 Stück
GTIN-Nummer:	4250939309026





Zubehör: Standfüße VZ-VF-SF

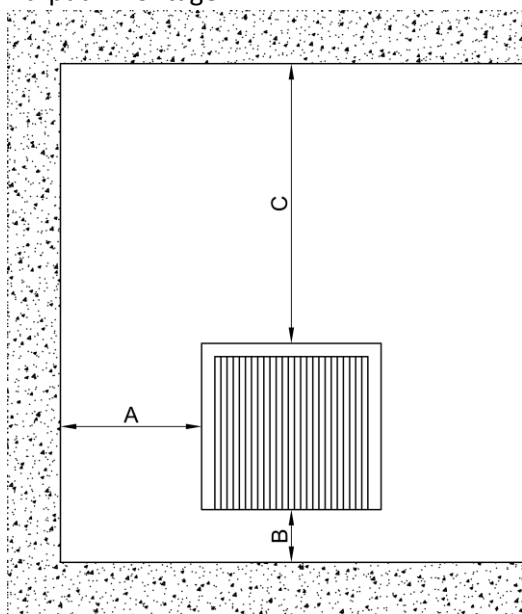


Zubehör: Laufrollen VZ-VF-LR

Mindestabstände

Berücksichtigen Sie bei der Montage folgende Mindestabstände:

Aufputz-Montage:



- $A \geq 5 \text{ cm}$
- $B \geq 8 \text{ cm}$
- $C \geq 10 \text{ cm}$

Ist die Teilspeicherheizung von Baumaterialien der Baustoffklasse B2 umgeben, gelten folgende Mindestabstände:

- $A \geq 10 \text{ cm}$
- $B \geq 8 \text{ cm}$
- $C \geq 15 \text{ cm}$

- A: Mindestabstand zur Wand oder anderen Gegenständen im Raum direkt neben dem Heizelement.
- B: Mindestabstand zum Boden.
- C: Mindestabstand zu Gegenständen im Raum oder Bauelementen, wie einer Fensterbank oder Decke, direkt oberhalb des Heizelementes.

Raumtemperaturkontrolle

Die Teilspeicherheizungen der Baureihe VFS verfügen über einen fest eingebauten ökodesignkonformen Raumthermostat und benötigen somit keine weiteren Komponenten zur Raumtemperaturkontrolle.



Produktinformation

Modellkennung: Vitramo-Heizelement VFS-1000M					
Anwendung: ortsfestes (mit Zubehör auch ortsbewegliches) elektrisches Einzelraumheizgerät					
Angabe	Symbol	Wert	Einheit	Angabe	Wert
Wärmeleistung				Art der Wärmeleistung / Raumtemperaturkontrolle	
Nennwärmeleistung	P_{nom}	1,0	kW	einstufige Wärmeleistung, keine Raumtemperaturkontrolle	Nein
Mindestwärmeleistung (Richtwert)	P_{min}	k.A.	kW	zwei oder mehr manuell einstellbare Stufen, keine Raumtemperaturkontrolle	Nein
Maximale kontinuierliche Wärmeleistung	$P_{max,c}$	1,0	kW	Raumtemperaturkontrolle mit mechanischem Thermostat	Nein
Hilfsstromverbrauch				mit elektronischer Raumtemperaturkontrolle	
Bei Nennwärmeleistung	e_{lmax}	k.A.	kW	elektronische Raumtemperaturkontrolle und Tageszeitregelung	Nein
Bei Mindestwärmeleistung	e_{lmin}	k.A.	kW	elektronische Raumtemperaturkontrolle und Wochentagsregelung	Ja
Im Bereitschaftszustand	e_{lSB}	k.A.	kW	Sonstige Regelungsoptionen	
				Raumtemperaturkontrolle mit Präsenzerkennung	Nein
				Raumtemperaturkontrolle mit Erkennung offener Fenster	Ja
				mit Fernbedienungsoption	Ja (1)
				mit adaptiver Regelung des Heizbeginns	Ja
				mit Betriebszeitbegrenzung	Nein
				mit Schwarzkugelsensor	Nein
Hersteller:	Vitramo GmbH Zur Altenau 6 97941 Tauberbischofsheim Tel: 09341 85894-0 Web: www.vitramo.com				

Noten:

1: In Kombination mit der App "Electric Smart Heater"

Sie finden mehr Informationen auf der Produktseite .

