

Stand: 2024.02.15



Die Vitramo Bad-Infrarotheizung

VB15060-9011

Als Infrarotheizung wird der Badheizkörper VB15060-9011 als Wand-Heizelement ortsfest zur Beheizung geschlossener Räume im Wohn- und Arbeitsumfeld eingesetzt.

Die Wand-Infrarotheizung der Baureihe VB ist für die Aufputz-Montage an der Wand geeignet. Das Heizelement kann nur im Hochformat montiert werden. Die Schutzart ist IP X4.

Das Wand-Heizelement der Baureihe VB besteht aus verzinktem Stahlblech, 1,0 mm dick, die Vorderseite ist pulverbeschichtet, graphitschwarz ähnlich RAL 9011. Rückseitig sind die Elemente mit einem blanken Deckel geschlossen. Ein Handtuchhalter der Baureihe VZ-B kann als Zubehör erworben und einfach am Heizelement befestigt werden.

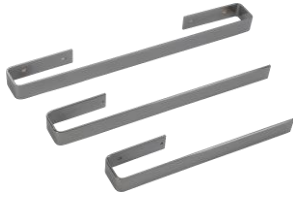
Das Heizelement hat zwei Heizzonen. Die untere erreicht eine Oberflächentemperatur von maximal 70°C, die obere eine von maximal 100°C bei einer Umgebungstemperatur von 20 °C, wobei im unteren Bereich der Handtuchhalter montiert wird.

Für den Netzanschluss sind die Heizelemente mit einem Anschlusskabel, Farbe weiß, 1,2 m lang ohne Netzstecker ausgestattet.



| | |
|--------------------------|--|
| Bezeichnung: | VB15060-9011 |
| Farbe: | Graphitschwarz, ähnlich RAL 9011 |
| Montageart: | Aufputz-Montage an der Wand, nur im Hochformat |
| Abmessung (B x H x T): | 600 x 1500 x 17 mm |
| Aufbauhöhe: | 44 mm inkl. Befestigungsteile – im Lieferumfang enthalten |
| Gewicht: | 14,5 kg |
| Handtuchhalter: | max. 2 Stück |
| Schutzart: | IPX4 |
| Schutzklasse: | I |
| Temperatur: | max. 100 °C (max. 70 °C im Bereich der Handtuchhalter) |
| Spannung: | 230 VAC / 50 Hz |
| Leistung: | 660 W |
| Nennstrom: | 2,9 A |
| Leistungsfaktor (cos φ): | 1,0 |
| Elektrischer Anschluss: | Anschlusskabel ~1,2 Meter H05SS-F 3G0,75 mit Aderendhülsen |
| Verpackung: | Karton – Abmessung: 1680 x 660 x 75 mm – Gewicht: 16,4 kg – VPE: 1 Stück |
| GTIN-Nummer: | 4250939306346 |

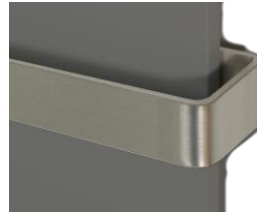




Diverse Handtuchhalter
als Zubehör lieferbar
(65/55/43 cm)



Detail Handtuchhalter
aus verchromtem Metall
(VZ-BC)

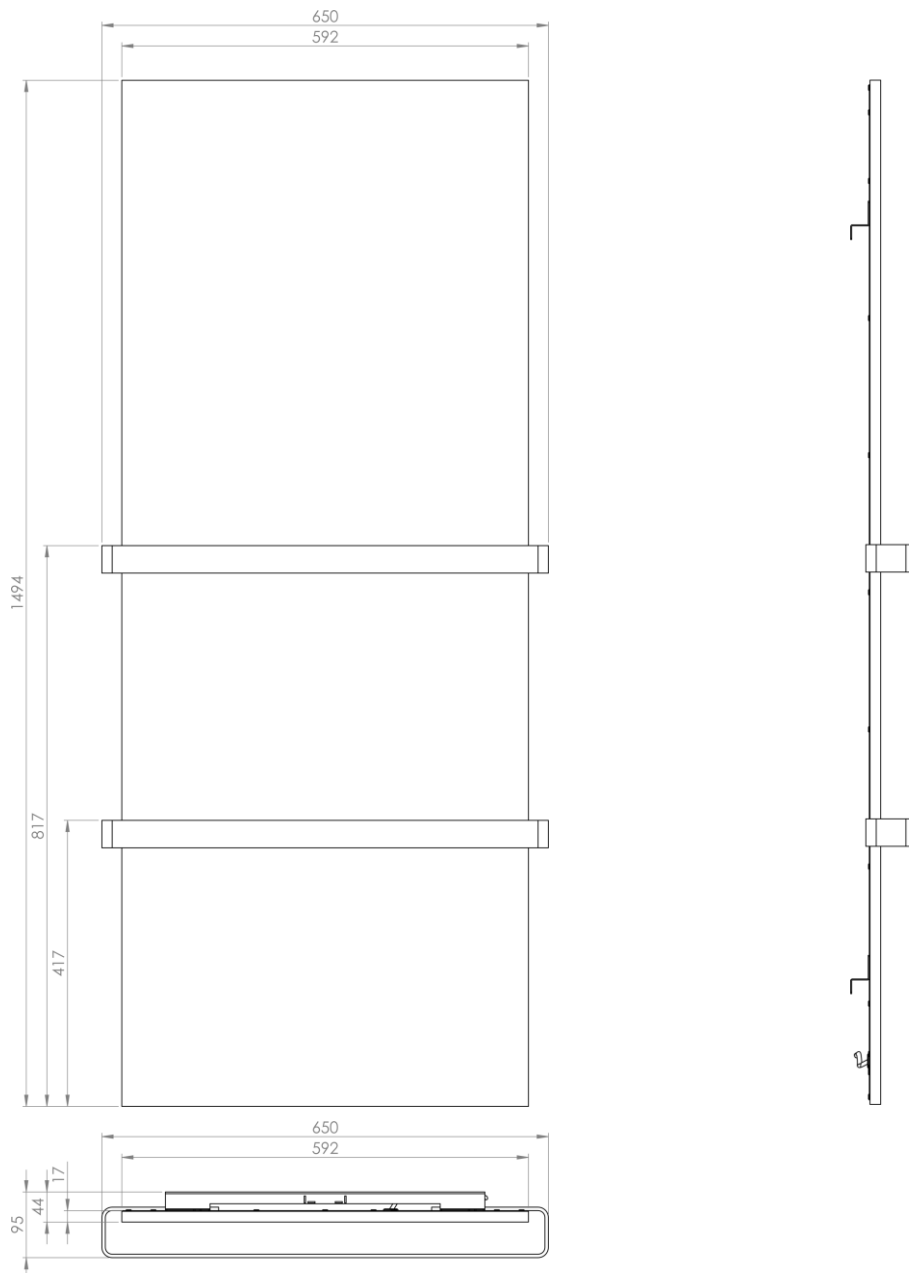


Detail Handtuchhalter
aus Edelstahl (VZ-BE)

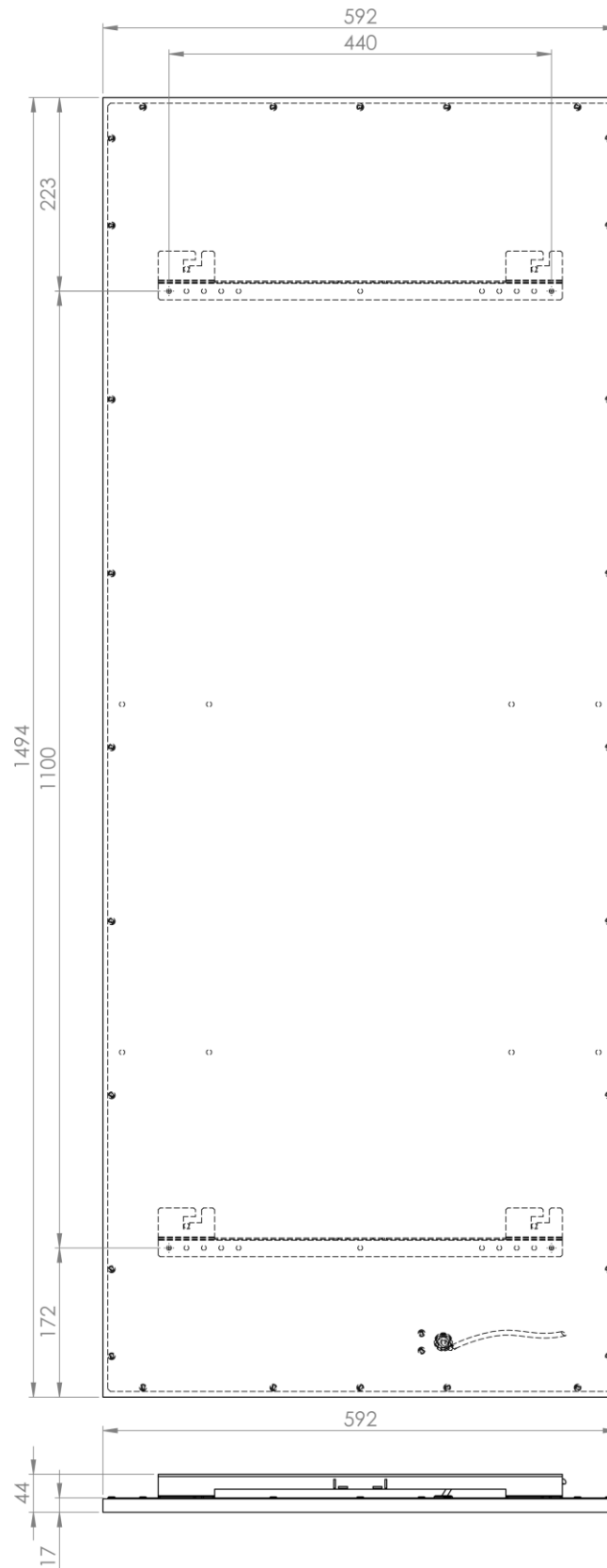


Rückseite Heizelement

Abmessungen

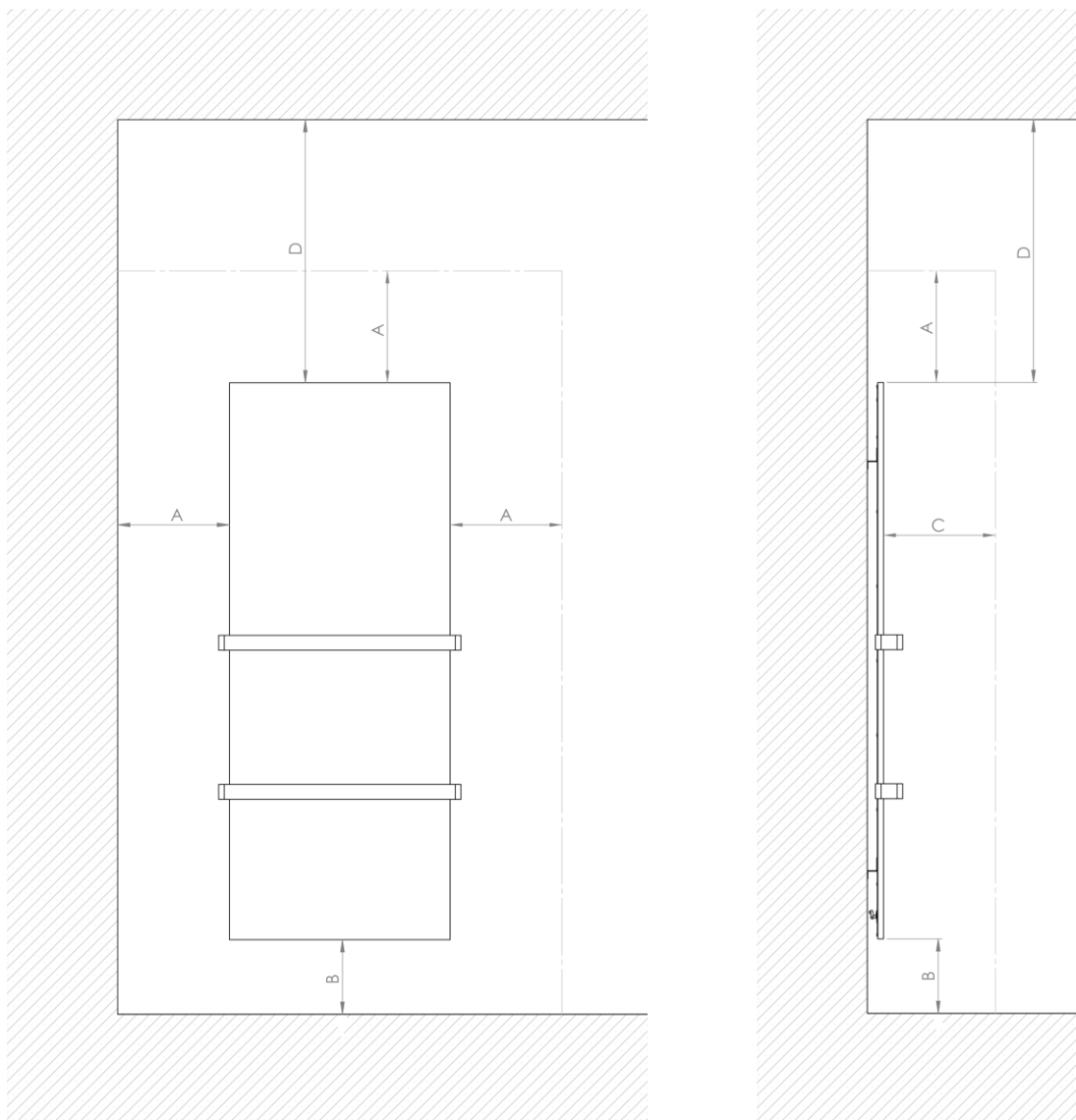


Bohrmaße – Aufputz-Montage



Mindestabstände

Berücksichtigen Sie bei der Montage folgende Mindestabstände:



- A ≥ 20 cm
- B ≥ 10 cm
- C ≥ 30 cm
- D ≥ 30 cm

- A: Mindestabstand zur Wand oder anderen Gegenständen direkt neben dem Heizelement.
- B: Mindestabstand zum Boden.
- C: Mindestabstand zu den Gegenständen im Raum direkt vor dem Heizelement. Ausnahme sind Handtücher, welche über dem Handtuchhalter hängen.
- D: Mindestabstand zur Decke.



Raumtemperaturkontrolle

Für den Betrieb als ortsfestes Einzelraumheizgerät ist ein zusätzlicher Raumthermostat mit Wochenprogrammierung und Erkennung offener Fenster und/oder adaptiver Regelung des Heizbeginns und/oder Fernbedienoption (außerhalb des Gebäudes) erforderlich.

Für eine Ökodesign-konforme Raumtemperaturregelung empfehlen wir zwei Regelsysteme:

Die Raumtemperaturkontrolle der Baureihe VTX:

Pro Heizbereich wird das Fernbedienteil VTX-SP und mindestens eine Empfänger VTX-E oder VTX-EU benötigt. Optional kann die Fernbedienoption mittels des Gateways VTX-G installiert werden oder können die Fenster in jedem Heizbereich mit Fensterkontakten (VTX-FA, VTX-FA-B, VTX-FA-G oder VTX-FU) ausgestattet werden. Beide Optionen sind technisch möglich.

Das Raumthermostat VTD-UP:

Das Heizelement wird direkt durch den Raumthermostat geschaltet, welche auch die Raumtemperatur misst. Mit aktivierte Lernfunktion wird die in das Wochenprogramm programmierte Komforttemperatur zum eingestellten Zeitpunkt erreicht da der Thermostat das Heizbeginn adaptiv regelt.



Produktinformation

| Modellkennung: Vitramo-Heizelement VB15060-9011 | | | | | |
|--|--|------|---------|---|--------|
| Anwendung: ortsfestes elektrisches Einzelraumheizgerät | | | | | |
| Angabe | Symbol | Wert | Einheit | Angabe | Wert |
| Wärmeleistung | | | | Art der Wärmeleistung / Raumtemperaturkontrolle | |
| Nennwärmeleistung | P_{nom} | 0,7 | kW | einstufige Wärmeleistung, keine Raumtemperaturkontrolle | Nein |
| Mindestwärmeleistung (Richtwert) | P_{min} | k.A. | kW | zwei oder mehr manuell einstellbare Stufen, keine Raumtemperaturkontrolle | Nein |
| Maximale kontinuierliche Wärmeleistung | $P_{max,c}$ | 0,7 | kW | Raumtemperaturkontrolle mit mechanischem Thermostat | Nein |
| Hilfsstromverbrauch | | | | mit elektronischer Raumtemperaturkontrolle | |
| Bei Nennwärmeleistung | e_{lmax} | k.A. | kW | elektronische Raumtemperaturkontrolle und Tageszeitregelung | Nein |
| Bei Mindestwärmeleistung | e_{lmin} | k.A. | kW | elektronische Raumtemperaturkontrolle und Wochentagsregelung | Ja |
| Im Bereitschaftszustand | e_{lSB} | k.A. | kW | Sonstige Regelungsoptionen | |
| | | | | Raumtemperaturkontrolle mit Präsenzerkennung | Nein |
| | | | | Raumtemperaturkontrolle mit Erkennung offener Fenster | Ja (1) |
| | | | | mit Fernbedienungsoption | Ja (2) |
| | | | | mit adaptiver Regelung des Heizbeginns | Ja |
| | | | | mit Betriebszeitbegrenzung | Nein |
| | | | | mit Schwarzkugelsensor | Nein |
| Hersteller: | Vitramo GmbH Zur Altenau 6 97941 Tauberbischofsheim Tel: 09341 85894-0 Web: www.vitramo.com | | | | |
| Die Konformität des Heizelementes mit der Verordnung (EU) 2015/1188 (Ökodesign) ist gegeben, wenn die Raumtemperaturkontrolle durch Geräte der Baureihe VTX oder durch das Raumthermostat VTD-UP ausgeführt wird. Beachten Sie die Anleitung des Heizelementes zur Installation und Montage. | | | | | |

Noten:

- 1: In Kombination mit Fensterkontakten der Baureihe VTX.
- 2: In Kombination mit Fernbedienungsoption der Baureihe VTX.

Sie finden mehr Informationen auf der Produktseite <https://vitramo.info/vb15060-9011>.

