

Stand: 2026.06.25



Das Vitramo-Heizelement

VH10050-9005S

Als Infrarotheizung wird das Decken-Heizelement VH10050-9005S ortsfest zur Beheizung geschlossener Räume im Wohn- und Arbeitsumfeld eingesetzt. Es ist für die Aufputz-Montage an der Decke oder an Seilen abgehängt geeignet.

Bestehend aus einer ESG-Glasscheibe aus Weißglas (eisenoxidarm, satiniert, 5 mm dick, Farbe der Oberfläche schwarz ähnlich RAL 9005), die rückseitig durch eine Heizschicht, die elektrische Energie in Wärme umwandelt, erwärmt wird.

Bei diesem Produkt handelt es sich um ein ortsfestes elektrisches Einzelraumheizgerät mit einer Nennwärmeleistung von mehr als 250 W; um die verbindlichen Ökodesign-Anforderungen der Verordnung (EU) 2024/1103 der Kommission zu erfüllen, muss es durch einen Regler ergänzt werden, der mindestens die folgenden Regelungsfunktionen erfüllt: TW (0/2/0/0/0/0/0/0), TW (0/0/3/0/0/0/0/0), TW (0/0/0/4/0/0/0/0), TW (0/0/0/0/0/0/7/0), TW (0/0/0/0/0/0/0/8). Für eine Erklärung der Codes siehe die Tabelle Codes der Regelungsfunktionen auf der letzten Seite.

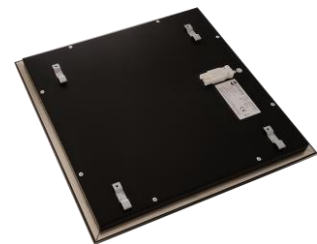
Dieses Produkt darf nur von einer Elektrofachkraft installiert werden und muss gemäß der Installations- und Montageanleitung in Betrieb genommen werden. Erst dann werden die verbindlichen Ökodesign-Anforderungen der Verordnung (EU) 2024/1103 erfüllt. Für die konforme Inbetriebnahme ist die Elektrofachkraft verantwortlich.



Detail Deckenhalter

Detail eingehängte
Deckenhalter

Detail Gerätestecker



Rückseite Heizelement



Technische Daten

Bezeichnung:	VH10050-9005S
Montageart:	Aufputz-Montage an der Decke oder an Seilen abgehängt
Montagehöhe:	mindestens 1,8 Meter vom Boden
Abmessung (L × B × H):	1000 × 500 × 26 mm
Farbe:	Glasscheibe: schwarz satiniert - Gerätedeckel: schwarz ähnlich RAL 9005
Aufbauhöhe:	bei Aufputz-Montage 44 mm inkl. Befestigungsteile – im Lieferumfang enthalten
Gewicht:	9,8 kg
Temperatur:	max. 190 °C
Spannung:	220-240 VAC / 50 Hz
Leistung:	1210 W
Nennstrom:	5,3 A
Leistungsfaktor (cos φ):	1,0
Schutzklasse:	I
Schutzart:	IP30
Elektrischer Anschluss:	Gerätestecker – Buchsenteil im Lieferumfang enthalten
Verpackung:	Karton – Abmessung: 1155 × 650 × 75 mm – Gewicht: 12,0 kg – VPE: 1 Stück
GTIN-Nummer:	4250939300689

Der Untergrund, auf dem das Heizelement montiert wird, muss eine Dauertemperaturbeständigkeit von 85 °C aufweisen. Hinweis bei Montage auf einer Holzdecke: Das Heizelement strahlt rückseitig Wärme ab, wodurch es zur Nachtrocknung der Holzdecke im Bereich des Heizelements kommen kann. Dies kann zu Spannungsrissen in der Holzdecke führen. Bitte beachten Sie die Vorgaben des Holzdeckenherstellers.

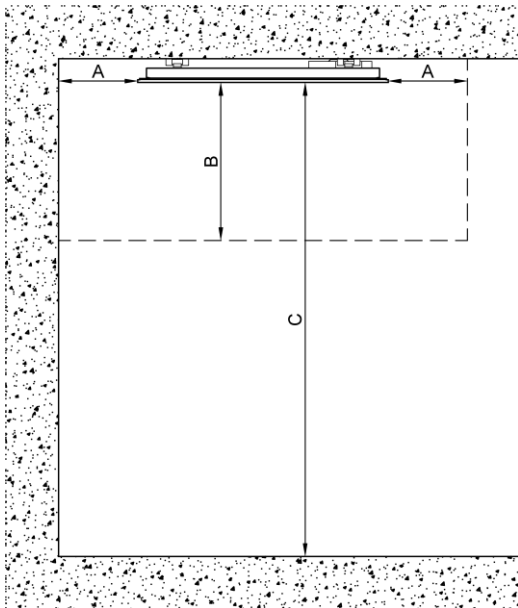
Die elektrische Zuleitung des Heizelements muss so verlegt werden, dass sie nicht in unmittelbarer Nähe zum Heizelement verläuft oder auf dem Heizelement aufliegt. Für den Fall, dass dies nicht möglich ist, muss die elektrische Zuleitung einer Umgebungstemperatur von 90 °C standhalten. Ein Netzkabel vom Typ H05SS-F erfüllt diese Anforderung.



Mindestabstände

Berücksichtigen Sie bei der Montage folgende Mindestabstände:

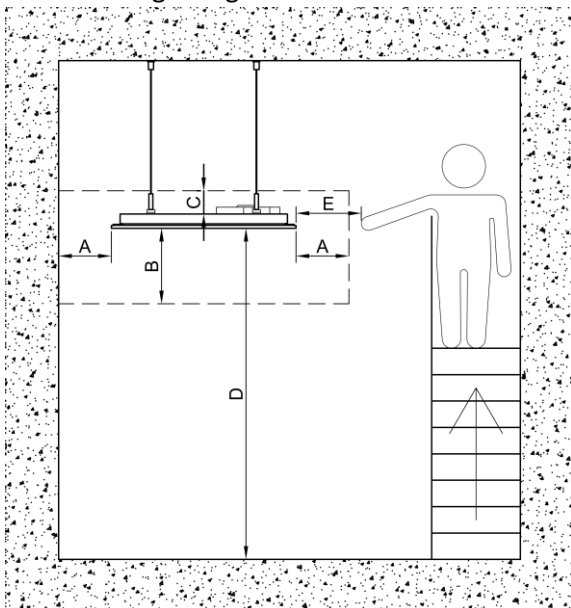
Aufputz-Montage:



- A ≥ 30 cm
- B ≥ 60 cm
- C ≥ 180 cm

- A: Mindestabstand zur Wand oder anderen Gegenständen im Raum direkt neben dem Heizelement.
- B: Mindestabstand zu den Gegenständen im Raum direkt unterhalb des Heizelementes.
- C: Mindestabstand zum Boden.

An Seilen abgehängt:



- A ≥ 30 cm
- B ≥ 60 cm
- C ≥ 4 cm
- D ≥ 250 cm
- E ≥ 125 cm

- A: Mindestabstand zur Wand oder anderen Gegenständen im Raum direkt neben dem Heizelement.
- B: Mindestabstand zu den Gegenständen im Raum direkt unterhalb des Heizelementes.
- C: Mindestabstand zu den Gegenständen im Raum direkt über dem Heizelement.
- D: Mindestabstand zum Boden.
- E: Mindestabstand zu einem möglichen Personenstandort.



Raumtemperaturregelung

Für die konforme Inbetriebnahme muss dieses Hezelement durch einen Regler ergänzt werden, der mindestens die folgenden Regelungsfunktionen erfüllt: TW (0/2/0/0/0/0/0/0), TW (0/0/3/0/0/0/0/0), TW (0/0/0/4/0/0/0/0), TW (0/0/0/0/0/0/7/0), TW (0/0/0/0/0/0/0/8).

Die Raumtemperaturregelung der Baureihe VTX:

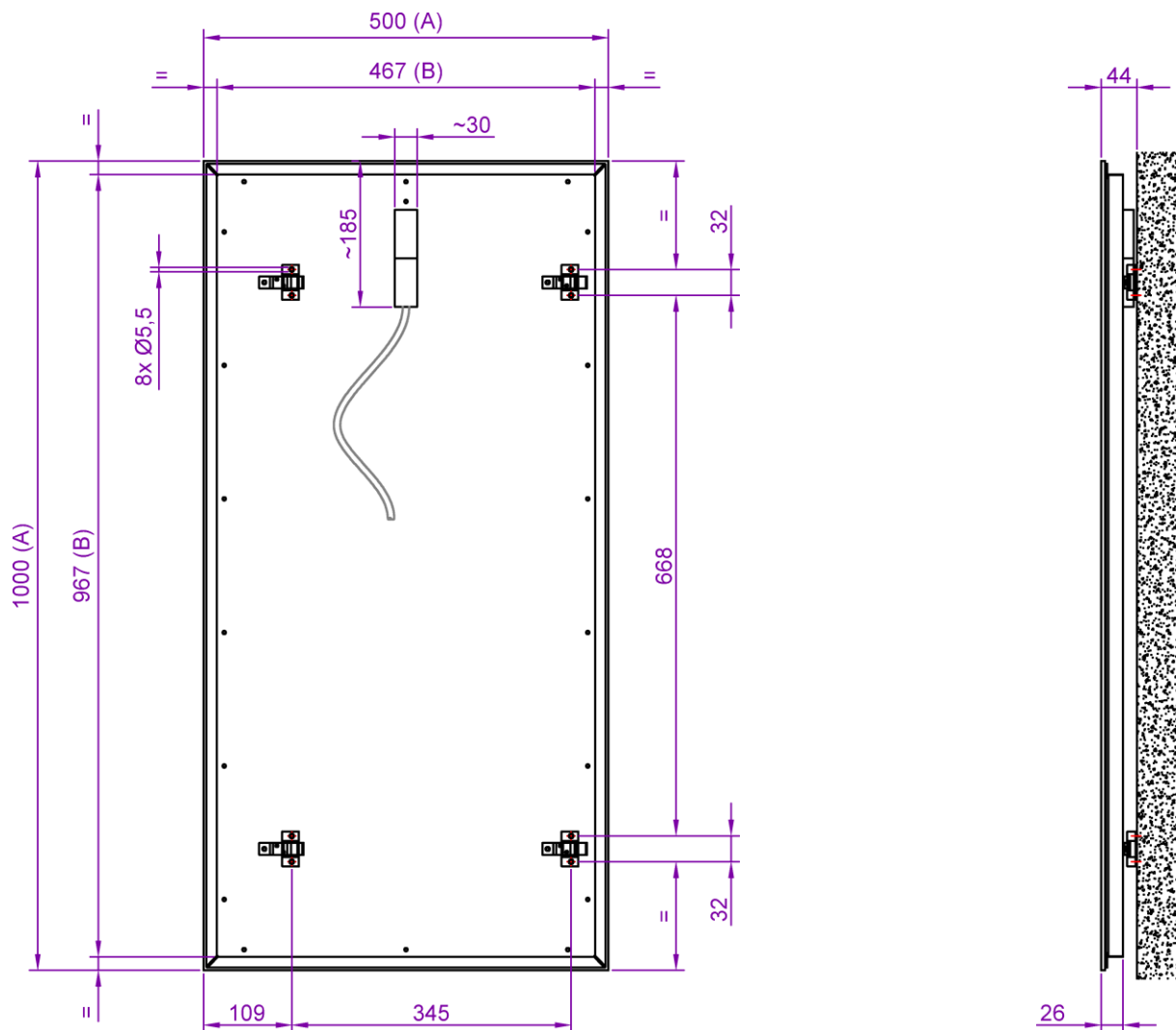
Die Regelungsoption TW (0/0/0/4/0/0/0/0) wird von dem Fernbedienteil VTX-SP in Kombination mit einem Funkempfänger abgedeckt. Pro Heizbereich wird das Fernbedienteil VTX-SP und mindestens ein Empfänger VTX-E oder VTX-EU benötigt. Optional kann die Fernbedienoption mittels des Gateways (VTX-G oder VTX-GH) installiert werden oder die Fenster können in jedem Heizbereich mit Fensterkontakten (VTX-FA, VTX-FA-B, VTX-FA-G oder VTX-FU) ausgestattet werden. Beide Optionen sind technisch möglich.

Das Raumthermostat VTD-UP:

Die Regelungsoption TW (0/0/0/0/0/0/0/8) wird von dem Raumthermostat VTD-UP abgedeckt. Das Hezelement wird direkt durch den Raumthermostat geschaltet, der auch die Raumtemperatur misst.



Bohrmaße – Aufputz-Montage



A: Glasscheibe (mm)

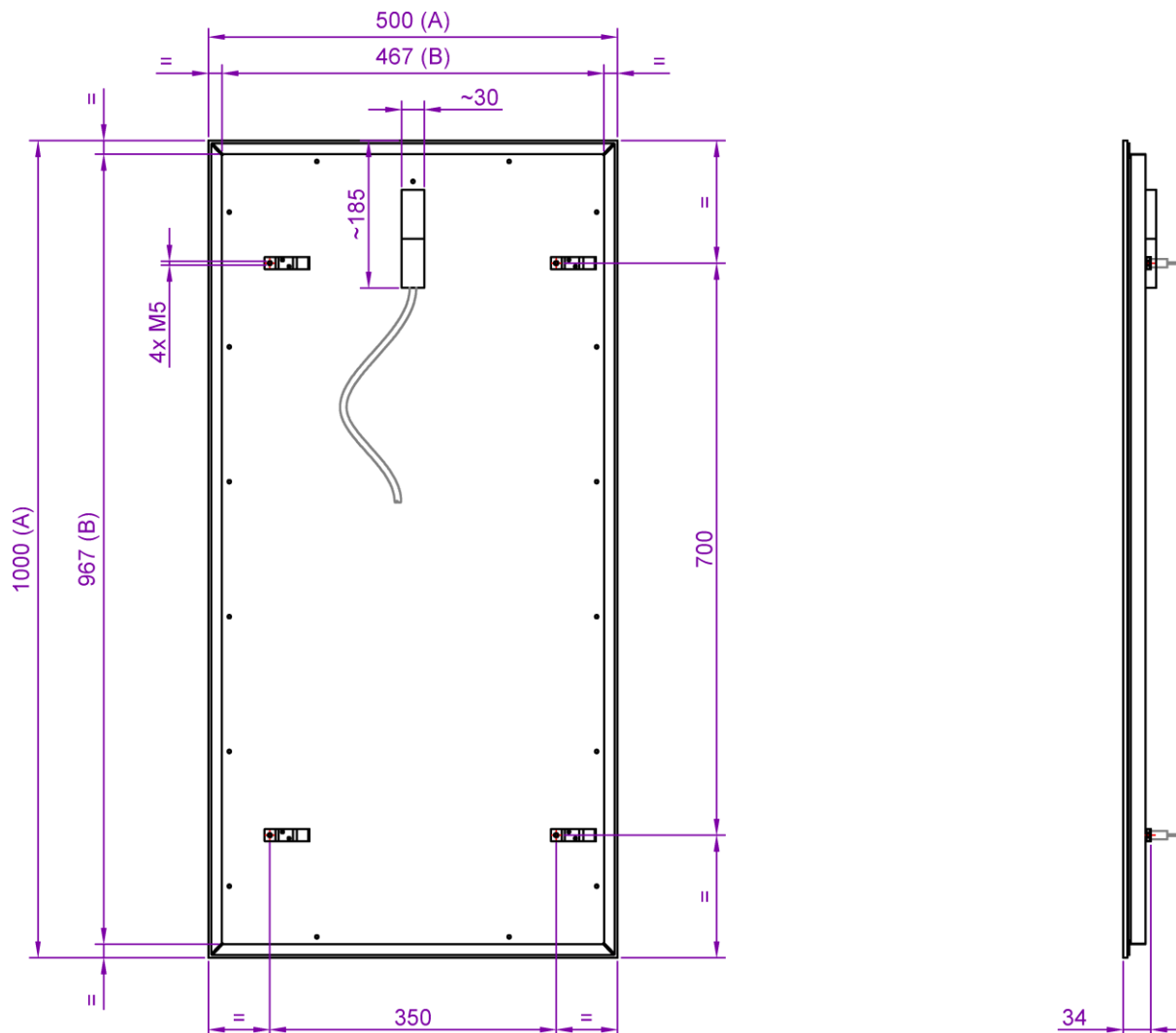
B: Gerätedeckel (mm)



Bohrmaße – an Seilen abgehängt

Benötigtes Zubehör: Seilabhängung VZS-VH.

Bei Gefahr für Schaukelbewegungen (Umgebung mit höherer Luftströmung) ist es ratsam, die Deckenbuchsen weiter auseinander zu montieren.



A: Glasscheibe (mm)

B: Gerätedeckel (mm)



Produktinformation

Dieses Produkt muss durch einen Regler ergänzt werden, um die verbindlichen Ökodesign-Anforderungen der Verordnung (EU) 2024/1103 zu erfüllen.					
Kontaktangaben:		Vitramo GmbH Zur Altenau 6 97941 Tauberbischofsheim Tel: 09341-85894-0 www.vitramo.com info@vitramo.com			
Modellkennung: Vitramo-Heizelement VH10050-9005S					
Angabe	Symbol	Wert	Einheit	Angabe	Wert
			Regelungsfunktionen, die zur Erfüllung der verbindlichen Ökodesign-Anforderungen der Verordnung (EU) 2024/1103 erforderlich sind		
			Art der Wärmeleistung / Raumtemperaturkontrolle		
Wärmeleistung			Einstufige Wärmeleistung, keine Raumtemperaturkontrolle		
Nennwärmeleistung	P_{nom}	1,210	kW	Zwei oder mehr manuelle Stufen, keine Raumtemperaturkontrolle	Nein
Mindestwärmeleistung (Richtwert)	P_{min}	1,210	kW	Raumtemperaturregler mit mechanischem Thermostat	Nein
Maximale kontinuierliche Wärmeleistung	$P_{max,c}$	1,210	kW	Elektronischer Raumtemperaturregler	Nein
			Elektronischer Raumtemperaturregler mit Tageszeitregelung		
			Elektronischer Raumtemperaturregler mit Wochentagsregelung		
			Sonstige Regelungsoptionen		
			Präsenzerkennung		
			Erkennung offener Fenster		
			Fernbedienungsoption		
			Adaptive Regelung des Heizbeginns		
			Betriebszeitbegrenzung		
			Schwarzkugelsensor		
			Selbstlernfunktion		
			Regelungsgenauigkeit		

Sie finden mehr Informationen auf der Produktseite <https://vitramo.info/vh10050-9005s>.
CAD-Daten finden Sie unter https://vitramo.info/vh10050_3d.



Codes der Regelungsfunktionen

		Code der Temperaturregelung (TC)	Regelungsfunktionen								
			f1	f2	f3	f4	f5	f6	f7	f8	
Art der Temperaturregelung	Einstufige Wärmeleistung, keine Raumtemperaturkontrolle	NC									
	Zwei oder mehr manuelle Stufen, keine Raumtemperaturkontrolle	TX									
	Raumtemperaturregler mit mechanischem Thermostat	TM									
	Elektronischer Raumtemperaturregler	TE									
	Elektronischer Raumtemperaturregler mit Tageszeitregelung	TD									
	Elektronischer Raumtemperaturregler mit Wochentagsregelung	TW									
Regelungsfunktionen	Präsenzerkennung		1								
	Erkennung offener Fenster			2							
	Fernbedienungsoption				3						
	Adaptive Regelung des Heizbeginns					4					
	Betriebszeitbegrenzung						5				
	Schwarzkugelsensor							6			
	Selbstlernfunktion								7		
	Regelungsgenauigkeit mit $ CA < 2$ Kelvin und $ CSD < 2$ Kelvin										8

