



MODERNES „ALL ELECTRIC FEUERWEHRHAUS“

VITRAMO INFRAROTHEIZUNG FÜR FEUERWEHRGERÄTEHAUS UND GEMEINSCHAFTSRÄUME

In vielen Feuerwehrräumen besteht der Wunsch nach einer zuverlässigen, wirtschaftlichen und zugleich umweltfreundlichen Heizlösung. Eine Kombination aus Infrarotheizung und einer Photovoltaik-Anlage bietet dafür ideale Voraussetzungen. Sie ermöglicht eine effiziente Wärmeversorgung, die sich gut an die unterschiedlichen Anforderungen der Räume anpasst.

Die Fahrzeughalle eignet sich besonders gut für den Einsatz von Dunkelstrahlern. Diese Form der Infrarotheizung arbeitet

schnell, präzise und liefert angenehme Strahlungswärme. Sie erwärmt nicht die gesamte Luft in der großen Halle, sondern vor allem Oberflächen und Materialien. Dadurch bleibt die Wärme dort erhalten, wo sie benötigt wird. Fahrzeuge, Ausrüstung und Einsatzkräfte profitieren sofort von einer stabilen Temperatur. Gleichzeitig entstehen kaum Wärmeverluste durch die oft großen Toröffnungen. Die Halle bleibt funktional und einsatzbereit, ohne dass Energie verschwendet wird.

anfrage@vitramo.eu



 **vitramo**
Infrarotheizung

Für Gemeinschafts- und Sanitärräume eignen sich Infrarot-Deckenelemente. Sie sorgen für eine gleichmäßige, angenehme Wärme. Da die Wärme direkt über die Raumflächen abgegeben wird, entsteht kein Heizkörper, der Platz beansprucht oder gereinigt werden muss. Das erleichtert die Pflege der Räume und trägt zu einem ordentlichen Erscheinungsbild bei. Auch hier bleibt die Luftfeuchtigkeit stabil und die Wärme fühlt sich sehr natürlich an. Die Räume werden schneller warm und sind angenehm temperiert, wenn sich die Einsatzkräfte umziehen, besprechen oder erholen.

In Verbindung mit einer Photovoltaik-Anlage entsteht ein besonders nachhaltiges Gesamtsystem. Die selbst erzeugte Sonnenenergie kann einen großen Teil des Heizbedarfs decken. Das reduziert laufende Kosten und macht das Feuerwehrhaus unabhängiger von steigenden Energiepreisen. Gleichzeitig verbessert es die CO₂-Bilanz und unterstützt den



YouTube Video-Beitrag
über das Feuerwehrhaus Krapfenau



RASTERDECKEN-HEIZELEMENTE



BEZEICHNUNG	VH06262	VH06060	VL-D06262	VL-D06060
Ausführung	ESG-Glasscheibe Oberfläche Reinweiß		verzinktes Blech, pulverbeschichtet Oberfläche Signalweiß	
Geeignet für Raster	625×625 mm	600×600 mm	625×625 mm	600×600 mm
Nennwärmeleistung	810 W	800 W	400 W	400 W
Preis zzgl. MwSt.	558,82 €	558,82 €	331,93 €	327,73 €
Preis inkl. MwSt.	665,00 €	665,00 €	395,00 €	390,00 €
Investition inkl. MwSt.	0,82 €/W	0,83 €/W	0,99 €/W	0,98 €/W

Um die verbindlichen Ökodesign-Anforderungen der Verordnung (EU) 2024/1103 zu erfüllen, muss das Produkt durch einen geeigneten Regler ergänzt werden. | **Montagehinweis:** Bitte beachten Sie, dass die durch das Heizelement zusätzlich eingetragene Last, entweder durch die Konstruktion der Unterdecke oder durch eine Seilabhängung, die direkt am Heizelement befestigt wird, abgetragen werden muss.

INFRAROT-DUNKELSTRAHLER



BEZEICHNUNG	VC-A1500	VC-A1800	VC-A2400	VC-A3200
Nennwärmeleistung	1500 W	1800 W	2400 W	3200 W
Preis zzgl. MwSt.	701,68 €	752,10 €	861,34 €	962,18 €
Preis inkl. MwSt.	835,00 €	895,00 €	1.025,00 €	1.145,00 €
Abmessung (L x B x H) in mm	1100×202×58	1250×202×58	1550×202×58	1950×202×58



Um die verbindlichen Ökodesign-Anforderungen der Verordnung (EU) 2024/1103 zu erfüllen, muss das Produkt durch einen geeigneten Regler ergänzt werden.



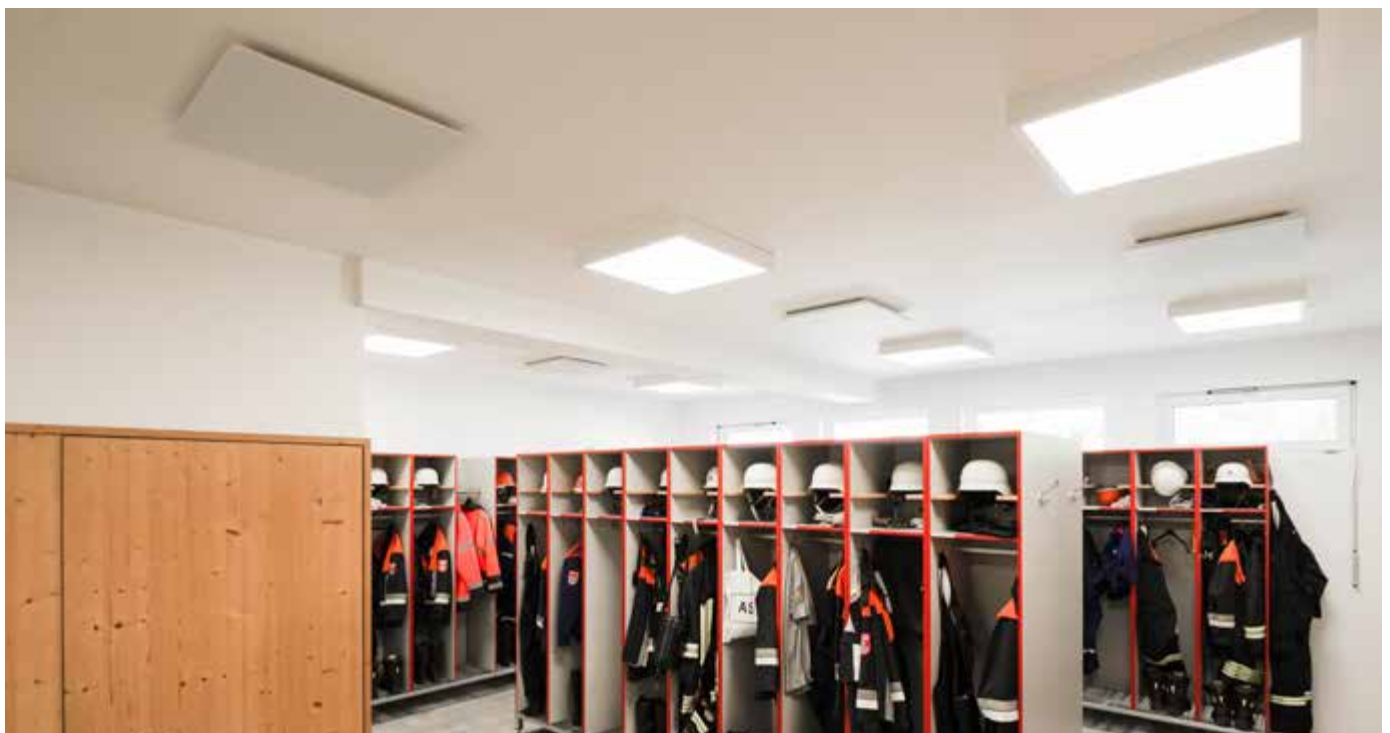
Weitere Heizelemente für die Wand- und Deckenmontage sowie Installationszubehör und Steuerungsgeräte finden Sie in unserem Kompendium und auf unserer Website www.vitraro.com!

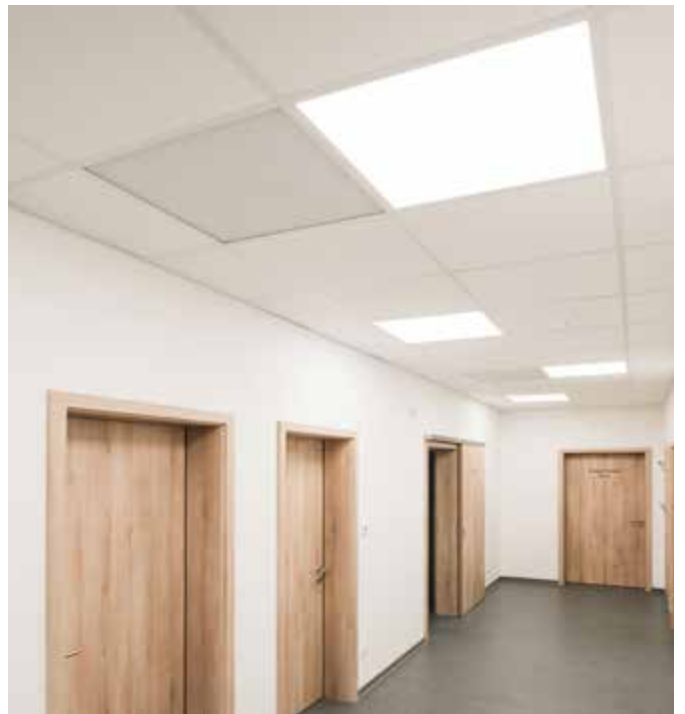


verantwortungsvollen Umgang mit Ressourcen. Für viele Gemeinden ist dies ein wichtiges Argument, da sie langfristig investieren und klimafreundliche Lösungen fördern wollen.

Die Kombination aus Dunkelstrahlern in der Fahrzeughalle und Infrarot-Deckenelementen in den Aufenthalts- und Sanitarräumen schafft ein flexibles, energieeffizientes und modernes

Heizkonzept. Es unterstützt den Einsatzalltag, verbessert den Komfort und sorgt für ein zuverlässiges Wärmeniveau in allen Bereichen des Feuerwehrhauses. So entsteht eine Lösung, die wirtschaftlich, praktisch und nachhaltig zugleich ist.





Vitramo GmbH

Zur Altenau 6 | D-97941 Tauberbischofsheim
Telefon +49 (0)9341 85 89 4-0

info@vitramo.com

www.vitramo.com

