

Anleitung zur Installation und Montage des Vitramo-Heizelementes VM

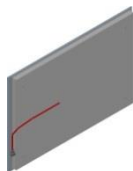
Das Heizelement wird von uns nach der Endkontrolle sicher verpackt. Bitte prüfen Sie bei Erhalt der Lieferung die Unversehrtheit der Verpackung und nach dem Auspacken das Heizelement auf Transportschäden. Sind Gerätedeckel, Glasscheibe oder Anschlusskabel beschädigt, darf das Heizelement weder benutzt noch installiert werden. Sind die Kanten der Glasscheibe beschädigt, so besteht erhöhte Bruchgefahr.

Benachrichtigen Sie im Schadensfall Ihren Lieferanten.

Bewahren Sie Heizelement, Steuerung und Thermostat bis zur Montage möglichst in der Originalverpackung auf. Die Schutzfolie auf dem Gerätedeckel schützt das Aluminium während dem Transport auf Kratzer und soll vor der Montage entfernt werden. Die Schutzstreifen und -ecken aus weichem PE-Schaum schützen die Glasscheibe des Heizelementes auch während der Montage und sollten deshalb erst unmittelbar vor Inbetriebnahme des Heizsystems entfernt werden.

ACHTUNG: HALTEN SIE VERPACKUNGSBEUTEL UND -FOLIEN VON BABYS UND KLEINKINDERN FERN, ES BESTEHT ERSTICKUNGSGEFAHR!

Im Lieferumfang für das Heizelement ist enthalten:



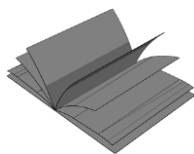
1 Heizelement mit Netzanschluss



4 Wandhalterungen



4 Schraube Sechskantkopf m. Flansch M6x16 (SW10)



Installations- und Montageanleitung



Bohrschablone

Inhaltsverzeichnis

1	Sicherheitshinweise.....	2
2	Installation.....	3
2.1	Beispiel	3
3	Montage	3
3.1	Montage des Heizelementes an der Wand.....	3
3.2	Installation der Raumthermostate.....	4
4	Übergabe an den Benutzer.....	4

1 Sicherheitshinweise

BITTE BEACHTEN SIE DIE FOLGENDEN SICHERHEITSHINWEISE!

Bestimmungsgemäßer Gebrauch:

- Das Vitramo-Heizsystem ist ausschließlich für den Betrieb in geschlossenen Räumen, wie Badezimmer, Flur, Ankleide, usw. vorgesehen.
- Die Heizelemente sind für die Montage an der Wand geeignet.
- Um eine Überhitzung des Heizelementes zu vermeiden, darf das Heizelement nicht abgedeckt werden.
- Die Heizelemente haben Schutzart IP44 und sind so geeignet für die Montage in Schutzbereich 2 (Flächen mit einer Tiefe von 60 cm vor Badewanne oder Dusche, die in Handreichweite sind).
- Heizelemente nicht im Freien verwenden.
- Montieren Sie das Heizelement so dass der Kabelanschluss sich an der Unterseite des Gerätes befindet.
- Vermeiden Sie alle Anwendungen, die nicht ausdrücklich als bestimmungsgemäßer Gebrauch genannt sind.
- Bei Installation in Feuchträumen sind die speziellen Vorschriften einzuhalten und das Heizelement ist so zu platzieren, dass es nicht in den Schutzbereich 0 und 1 montiert wird!
- Die Heizelemente dürfen nur mit den Vitramo-Thermostaten betrieben werden.
- Im Fall der Montage in Nassräumen ist die Installation nach VDE 0100 Teile 701, 702 und 703 durchzuführen. In öffentlichen Räumen muss die VDE 0108 eingehalten werden.

Elektrische Sicherheit:

- Die Installation des Vitramo Heizsystems darf nur von einem anerkannten Elektro-Fachhandwerker durchgeführt werden, der für die Beachtung der bestehenden Vorschriften, Regeln und Richtlinien verantwortlich ist. Dieser übernimmt auch die Verantwortung für die ordnungsgemäße Installation, die Einhaltung der genehmigten Leistungsaufnahme und für die erste Inbetriebnahme.
- Achten Sie während der Elektroinstallation darauf, dass das Netz stromlos ist.
- Die Spannungsangabe auf dem Typenschild muss mit der Netzspannung übereinstimmen.
- Das Gerät muss über eine Einrichtung mit einer Trennstrecke von 3 mm allpolig vom Netz getrennt werden können (beispielsweise durch LS-Schalter, Sicherungen oder Schütze).
- Die elektrischen Anschluss- und Installationsarbeiten sind nach den geltenden VDE-Bestimmungen sowie den Vorschriften der EVUs durchzuführen.
- Auf den einwandfreien Anschluss des Schutzleiters ist unbedingt zu achten!

Produktsicherheit:

- Montieren Sie die Heizelemente so, dass Netzkabel und Gerät nicht von Personen berührt werden können, die sich in der Badewanne, im Schwimmbecken oder unter der Dusche befinden.

2 Installation

Während der Planung und Auslegung des Vitramo-Heizsystems haben Sie eine Installationsliste erstellt und die Platzierung der Heizelemente ggf. auch in einen Werkplan eingezeichnet.

Verdrahten Sie das Heizsystem Raum für Raum gemäß Ihrer Planung und dem jeweiligen Installationschema.

Das Anschlusskabel des Heizelements wird an Wechselstrom 230 V 50 Hz angeschlossen, in Kombination mit einer Raumthermostat und eventuell ein zusätzliches Lastrelais.

Raumthermostat S1 und Heizelement R1 werden im jeweiligen Raum gemäß Plan montiert.

2.1 Beispiel

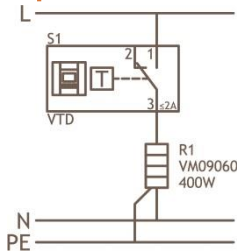


Abbildung 1 - Schaltschema für TGS-Modus

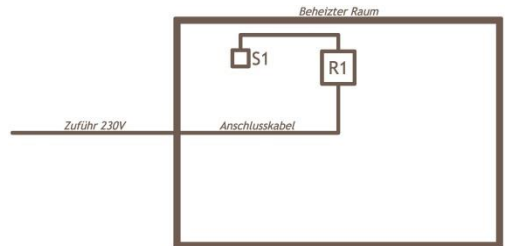


Abbildung 2 - Installationsschema für TGS-Modus

Weitere Schaltschemata finden Sie im Download-Bereich unser Website: www.vitramo.com.

3 Montage

Hinweise zur Montage:

- Das Heizelement darf nur auf ebenem Untergrund montiert werden, oder der Untergrund ist so auszugleichen, dass bei der Montage das Heizelement ohne mechanische Spannung/Verwindung angebracht werden kann.
- Platzieren Sie das Heizelement nicht in der Nähe von brennbaren, leicht entzündlichen und oder leicht schmelzenden Materialien.
- Prüfen Sie vor der Montage, ob evtl. unsichtbar verlegte Montageleitung vorhanden ist.

3.1 Montage des Heizelementes an der Wand

Das Heizelement kann sowohl horizontal als auch vertikal an der Wand montiert werden. Dabei soll das Heizelement so montiert werden dass der Kabelanschluss sich immer an der Unterseite des Heizelementes befindet.

Für die Montage werden zusätzlich minimal 8 Dübel und 8 Schrauben mit Schraubenkopfdurchmesser von > 6,5 mm benötigt.

Bitte achten Sie darauf, dass Dübel und Schrauben für den vorgesehenen Untergrund der Decke geeignet sind.

Montageschritte:

1. Markieren Sie die Bohrlöcher mit Hilfe der Bohrschablone an der Wand.

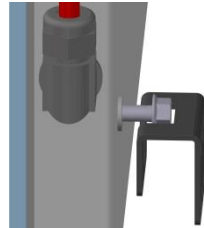
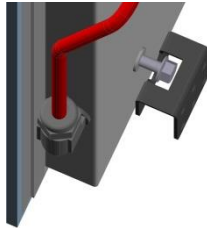
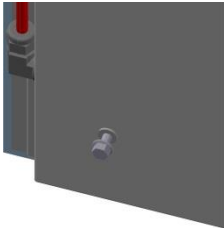
Hierbei ist die Orientierung des Heizelementes zu beachten. Die benötigten Bohrlöcher sind mit einem Symbol für die Orientierung markiert:

 und  für horizontale Montage;

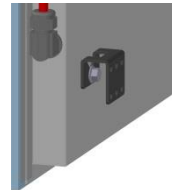
 und  für vertikale Montage.

Bohren Sie danach die Löcher, setzen die Dübel ein und schrauben die Wandhalterungen an der Wand fest.

2. Entfernen Sie die Schutzfolie auf dem Gerätedeckel.
3. Verdrahten Sie das elektrische Anschlusskabel.
4. Drehen Sie die Schraube mit Sechskantkopf halb in das Heizelement und hänge das Heizelement in die Wandhalterung.



5. Schrauben Sie das Heizelement in die Wandhalterung mit einer Schraubenschlüssel (Schlüsselweite 10 mm) fest.



3.2 Installation der Raumthermostate

Die Installations- und Montageanleitung für den Raumthermostat entnehmen Sie bitte der Verpackung.

4 Übergabe an den Benutzer

Erklären Sie dem Benutzer die Funktion des Gerätes und machen Sie ihn insbesondere mit den Sicherheitshinweisen vertraut.

