

Stand: 2024.07.19



## Die Vitramo-Teilspeicherheizung

### VFX-1800M

Die Elektro-Teilspeicherheizung wird ortsfest als Wand-Heizelement Aufputz an der Wand zur Beheizung geschlossener Räume im Wohn- und Arbeitsumfeld eingesetzt.

Das Wand-Heizelement der Baureihe VFS besteht aus einem pulverbeschichteten Metallgehäuse. In einem besonderen Herstellungsverfahren werden die Heizleiter in spezielle Keramik-Platten eingegossen. Somit kann die elektrische Energie direkt im Stein nahezu ohne Verluste in Wärme umgewandelt werden. Diese Wärme wird in den Keramik-Platten gespeichert und sorgt so auch nach dem Abschalten der Stromzufuhr für eine gleichmäßige Wärmeabgabe. Die Wärmeabgabe erfolgt sowohl als Infrarotstrahlung vom Heizkörper aus in den Raum als auch über die einzeln angeschweißten Heizrippen als Konvektionswärme.



Der Netzanschluss erfolgt über ein Anschlusskabel mit Schutzkontaktstecker. Alternativ kann das Heizelement auch fest angeschlossen werden.

Teilspeicherheizungen der Baureihe VFX benötigen für einen ökodesign-konformen Betrieb zusätzlich den Raumthermostat VTX-SP. Der entsprechende Funkempfänger ist bereits fest im Heizelement eingebaut und wird so nicht zusätzlich benötigt.

Für den ortsbeweglichen Einsatz in gut isolierten Räumen oder für den gelegentlichen Gebrauch sind Standfüße und Laufrollen erhältlich.

<b>Bezeichnung:</b>	<b>VFX-1800M</b>
Farbe:	Signalweiß, ähnlich RAL 9003
Montageart:	Aufputz-Montage an der Wand oder ortsbeweglich mit zusätzlichen Standfüßen oder Laufrollen (nur für gut isolierte Räume oder für den gelegentlichen Gebrauch geeignet)
Abmessung (B x H x T):	980 x 630 x 70 mm
Gewicht:	50,0 kg
Schutzart:	IP20
Schutzklasse:	I
Temperatur:	max. 75 °C
Spannung:	220-240 VAC / 50 Hz
Leistung:	1800 W
Nennstrom:	7,8 A
Leistungsfaktor (cos φ):	1,0
Elektrischer Anschluss:	Anschlusskabel ~1,2 Meter mit Schutzkontaktstecker
Verpackung:	Karton – Abmessung: 1090 x 760 x 110 mm – Gewicht: 52,0 kg – VPE: 1 Stück
GTIN-Nummer:	4250939309200





Notwendiges Zubehör:  
Raumthermostat VTX-SP



Zubehör: Standfüße VZ-VF-SF

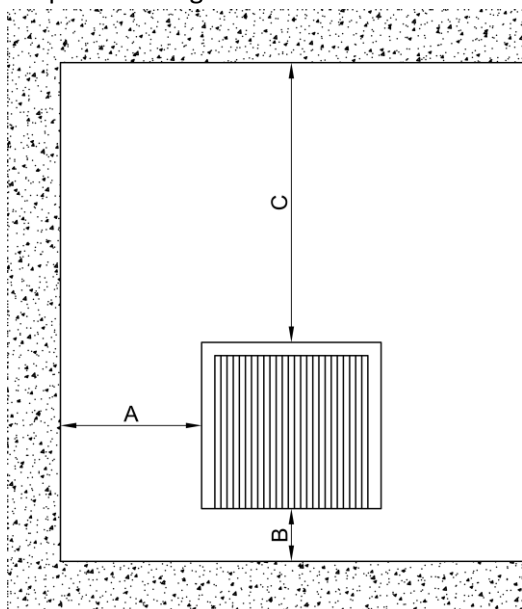


Zubehör: Laufrollen VZ-VF-LR

## Mindestabstände

Berücksichtigen Sie bei der Montage folgende Mindestabstände:

Aufputz-Montage:



- A ≥ 5 cm
- B ≥ 8 cm
- C ≥ 10 cm

Ist die Teilspeicherheizung von Baumaterialien der Baustoffklasse B2 umgeben, gelten folgende Mindestabstände:

- A ≥ 10 cm
- B ≥ 8 cm
- C ≥ 15 cm

- A: Mindestabstand zur Wand oder anderen Gegenständen im Raum direkt neben dem Heizelement.
- B: Mindestabstand zum Boden.
- C: Mindestabstand zu Gegenständen im Raum oder Bauelementen, wie einer Fensterbank oder Decke, direkt oberhalb des Heizelementes.

## Raumtemperaturkontrolle

Die Teilspeicherheizungen der Baureihe VFX benötigen für die Raumtemperaturkontrolle einen zusätzlichen Raumthermostat VTX-SP. Der entsprechende Funkempfänger VTX-E ist bereits fest im Heizelement eingebaut.



## Produktinformation

Modellkennung: Vitramo-Heizelement VFX-1800M			
Anwendung: ortsfestes (mit Zubehör auch ortsbewegliches) elektrisches Einzelraumheizgerät			
Angabe	Symbol	Wert	Einheit
<b>Wärmeleistung</b>			
Nennwärmeleistung	$P_{nom}$	1,8	kW
Mindestwärmeleistung (Richtwert)	$P_{min}$	k.A.	kW
Maximale kontinuierliche Wärmeleistung	$P_{max,c}$	1,8	kW
<b>Hilfsstromverbrauch</b>			
Bei Nennwärmeleistung	$e_{lmax}$	k.A.	kW
Bei Mindestwärmeleistung	$e_{lmin}$	k.A.	kW
Im Bereitschaftszustand	$e_{lsB}$	k.A.	kW
<b>Angabe</b>			
<b>Art der Wärmeleistung / Raumtemperaturkontrolle</b>			
einstufige Wärmeleistung, keine Raumtemperaturkontrolle			Nein
zwei oder mehr manuell einstellbare Stufen, keine Raumtemperaturkontrolle			Nein
Raumtemperaturkontrolle mit mechanischem Thermostat			Nein
mit elektronischer Raumtemperaturkontrolle			Nein
elektronische Raumtemperaturkontrolle und Tageszeitregelung			Nein
elektronische Raumtemperaturkontrolle und Wochentagsregelung			Ja
<b>Sonstige Regelungsoptionen</b>			
Raumtemperaturkontrolle mit Präsenzerkennung			Nein
Raumtemperaturkontrolle mit Erkennung offener Fenster			Ja (1)
mit Fernbedienungsoption			Ja (2)
mit adaptiver Regelung des Heizbeginns			Ja
mit Betriebszeitbegrenzung			Nein
mit Schwarzkugelsensor			Nein
Hersteller:	Vitramo GmbH   Zur Altenau 6   97941 Tauberbischofsheim Tel: 09341 85894-0   Web: www.vitramo.com		

Noten:

- 1: In Kombination mit Fensterkontakten der Baureihe VTX.
- 2: In Kombination mit Fernbedienungsoption der Baureihe VTX.

Sie finden mehr Informationen auf der Produktseite <https://vitramo.info/vfx-1800m>.

