

Stand: 2024.07.19

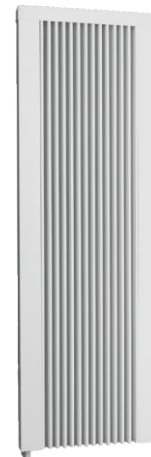


Die Vitramo-Teilspeicherheizung

VFS-1800H

Die Elektro-Teilspeicherheizung wird ortsfest als Wand-Heizelement Aufputz an der Wand zur Beheizung geschlossener Räume im Wohn- und Arbeitsumfeld eingesetzt.

Das Wand-Heizelement der Baureihe VFS besteht aus einem pulverbeschichteten Metallgehäuse. In einem besonderen Herstellungsverfahren werden die Heizleiter in spezielle Keramik-Platten eingegossen. Somit kann die elektrische Energie direkt im Stein nahezu ohne Verluste in Wärme umgewandelt werden. Diese Wärme wird in den Keramik-Platten gespeichert und sorgt so auch nach dem Abschalten der Stromzufuhr für eine gleichmäßige Wärmeabgabe. Die Wärmeabgabe erfolgt sowohl als Infrarotstrahlung vom Heizkörper aus in den Raum als auch über die einzeln angeschweißten Heizrippen als Konvektionswärme.



Der Netzanschluss erfolgt über ein Anschlusskabel mit Schutzkontaktstecker. Alternativ kann das Heizelement auch fest angeschlossen werden.

Für einen ökodesign-konformen Betrieb verfügt die Teilspeicherheizung der Baureihe VFS über einen entsprechenden fest eingebauten Raumthermostat.

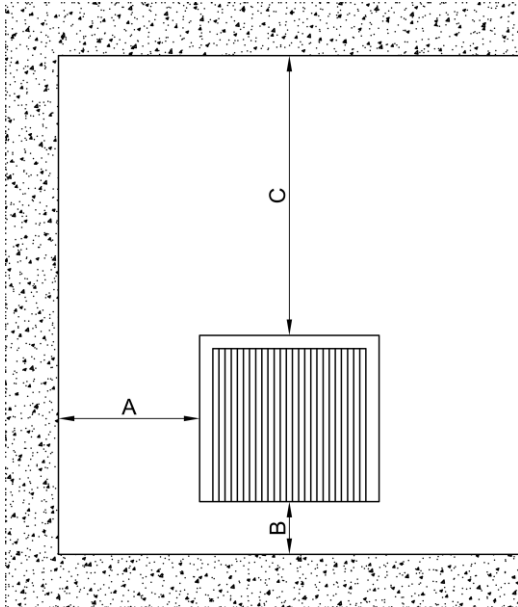
| | |
|--------------------------|---|
| Bezeichnung: | VFS-1800H |
| Farbe: | Signalweiß, ähnlich RAL 9003 |
| Montageart: | Aufputz-Montage an der Wand |
| Abmessung (B x H x T): | 550 x 1240 x 70 mm |
| Gewicht: | 58,0 kg |
| Schutzart: | IP20 |
| Schutzklasse: | I |
| Temperatur: | max. 75 °C |
| Spannung: | 220-240 VAC / 50 Hz |
| Leistung: | 1800 W |
| Nennstrom: | 7,8 A |
| Leistungsfaktor (cos φ): | 1,0 |
| Elektrischer Anschluss: | Anschlusskabel ~1,2 Meter mit Schutzkontaktstecker |
| Verpackung: | Karton – Abmessung: 1400 x 760 x 110 mm – Gewicht: 60,0 kg – VPE: 1 Stück |
| GTIN-Nummer: | 4250939309149 |



Mindestabstände

Berücksichtigen Sie bei der Montage folgende Mindestabstände:

Aufputz-Montage:



$A \geq 5 \text{ cm}$
 $B \geq 8 \text{ cm}$
 $C \geq 10 \text{ cm}$

Ist die Teilspeicherheizung von Baumaterialien der Baustoffklasse B2 umgeben, gelten folgende Mindestabstände:

$A \geq 10 \text{ cm}$
 $B \geq 8 \text{ cm}$
 $C \geq 15 \text{ cm}$

- A: Mindestabstand zur Wand oder anderen Gegenständen im Raum direkt neben dem Heizelement.
- B: Mindestabstand zum Boden.
- C: Mindestabstand zu Gegenständen im Raum oder Bauelementen, wie einer Fensterbank oder Decke, direkt oberhalb des Heizelementes.

Raumtemperaturkontrolle

Die Teilspeicherheizungen der Baureihe VFS verfügen über einen fest eingebauten ökodesignkonformen Raumthermostat und benötigen somit keine weiteren Komponenten zur Raumtemperaturkontrolle.



Produktinformation

| Modellkennung: Vitramo-Heizelement VFS-1800H | | | | | |
|--|--|------|---------|---|--------|
| Anwendung: ortsfestes elektrisches Einzelraumheizgerät | | | | | |
| Angabe | Symbol | Wert | Einheit | Angabe | Wert |
| Wärmeleistung | | | | Art der Wärmeleistung / Raumtemperaturkontrolle | |
| Nennwärmeleistung | P_{nom} | 1,8 | kW | einstufige Wärmeleistung, keine Raumtemperaturkontrolle | Nein |
| Mindestwärmeleistung (Richtwert) | P_{min} | k.A. | kW | zwei oder mehr manuell einstellbare Stufen, keine Raumtemperaturkontrolle | Nein |
| Maximale kontinuierliche Wärmeleistung | $P_{max,c}$ | 1,8 | kW | Raumtemperaturkontrolle mit mechanischem Thermostat | Nein |
| Hilfsstromverbrauch | | | | mit elektronischer Raumtemperaturkontrolle | |
| Bei Nennwärmeleistung | e_{lmax} | k.A. | kW | elektronische Raumtemperaturkontrolle und Tageszeitregelung | Nein |
| Bei Mindestwärmeleistung | e_{lmin} | k.A. | kW | elektronische Raumtemperaturkontrolle und Wochentagsregelung | Ja |
| Im Bereitschaftszustand | e_{lSB} | k.A. | kW | Sonstige Regelungsoptionen | |
| | | | | Raumtemperaturkontrolle mit Präsenzerkennung | Nein |
| | | | | Raumtemperaturkontrolle mit Erkennung offener Fenster | Ja |
| | | | | mit Fernbedienungsoption | Ja (1) |
| | | | | mit adaptiver Regelung des Heizbeginns | Ja |
| | | | | mit Betriebszeitbegrenzung | Nein |
| | | | | mit Schwarzkugelsensor | Nein |
| Hersteller: | Vitramo GmbH Zur Altenau 6 97941 Tauberbischofsheim Tel: 09341 85894-0 Web: www.vitramo.com | | | | |

Noten:

1: In Kombination mit der App "Electric Smart Heater"

Sie finden mehr Informationen auf der Produktseite <https://vitramo.info/vfs-1800h>.

